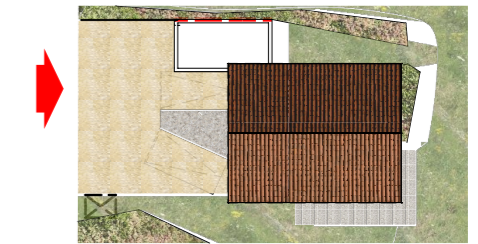




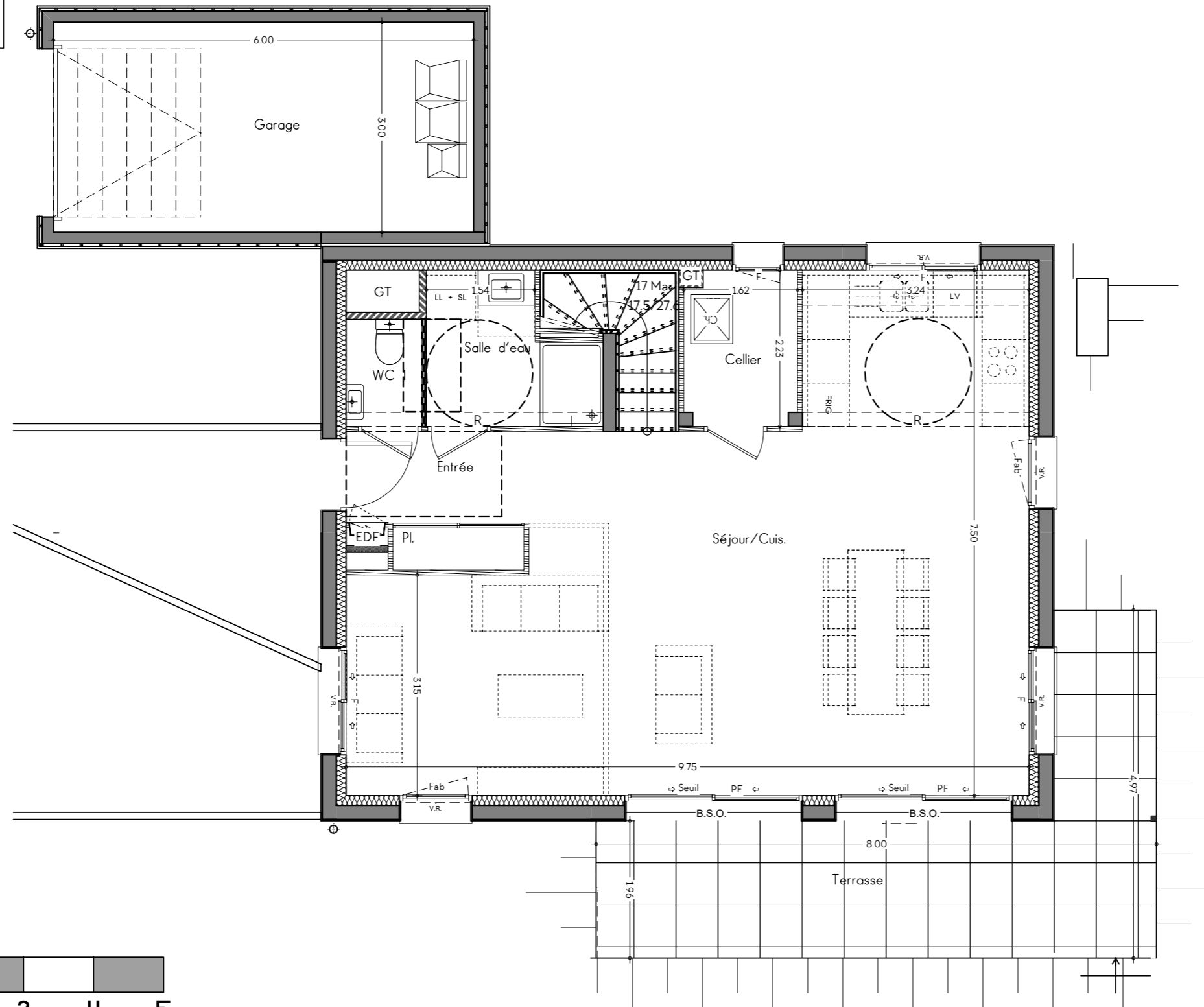
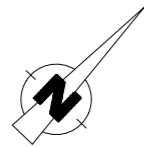
Montée des Fayards

38 640 CLAIX

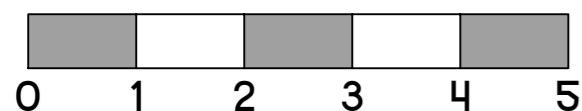


LEGENDE

- Faux plafond
- Volet Roulant
- Brise Soleil
- Porte -fenêtre
- Fenêtre
- Fenêtre allège basse
- Placard
- Tableau électrique
- Sèche serviette
- Retombée
- H < 1,80 m
- Cloison démontable



Echelle 1/70



BATIMENT	VILLA
NIVEAU	RDC / R+1
TYPE	T5

SURFACES HABITABLES

Entrée	3.42 m ²
Séjour/Cuis.	52.79 m ²
Cellier	3.50 m ²
Salle d'eau	4.63 m ²
WC 1	1.65 m ²
Pl.	1.25 m ²
Chambre 1 & Pl.	12.23 m ²
Chambre 2 & Pl.	12.17 m ²
Chambre 3 & Pl.	11.39 m ²
Chambre 4 & Pl.	12.51 m ²
Douche	3.53 m ²
Bain	3.93 m ²
WC 2	1.75 m ²
Dgt	7.85 m ²

Total	132.60 m²
--------------	-----------------------------

SURFACES ANNEXES

Garage	18.00 m ²
Terrasse	20.04 m ²
Terrain	727 m ²

NOTA: La surface des placards est incluse dans celle de chaque pièce attenante.

Les cotes, les surfaces ainsi que la position des éléments techniques sont données sous réserve des impératifs de construction et des tolérances d'exécution. De ce fait, les indications portées sur les plans ne sont qu'approximatives et donc non contractuelles. La position, la dimension et le nombre de radiateurs seront définis ultérieurement suivant l'étude thermique. Les retombées, poutres, faux plafonds, équipements, canalisations, végétation et talus ne sont pas systématiquement représentés. Echelle correspondant à une impression au format A3.