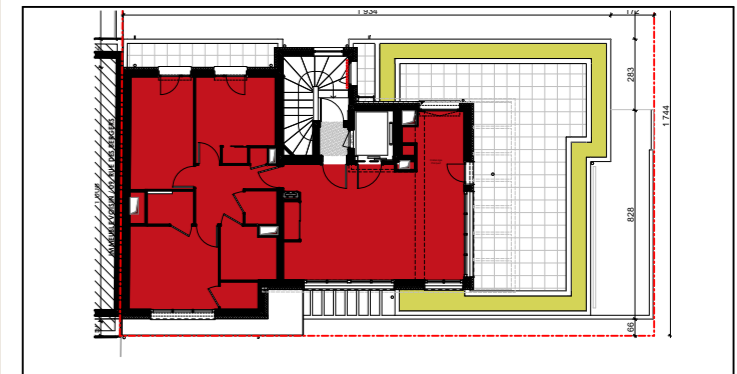




LA VILLA BERGER

11, rue des Bergers 38000 - GRENOBLE



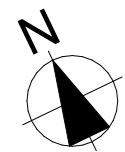
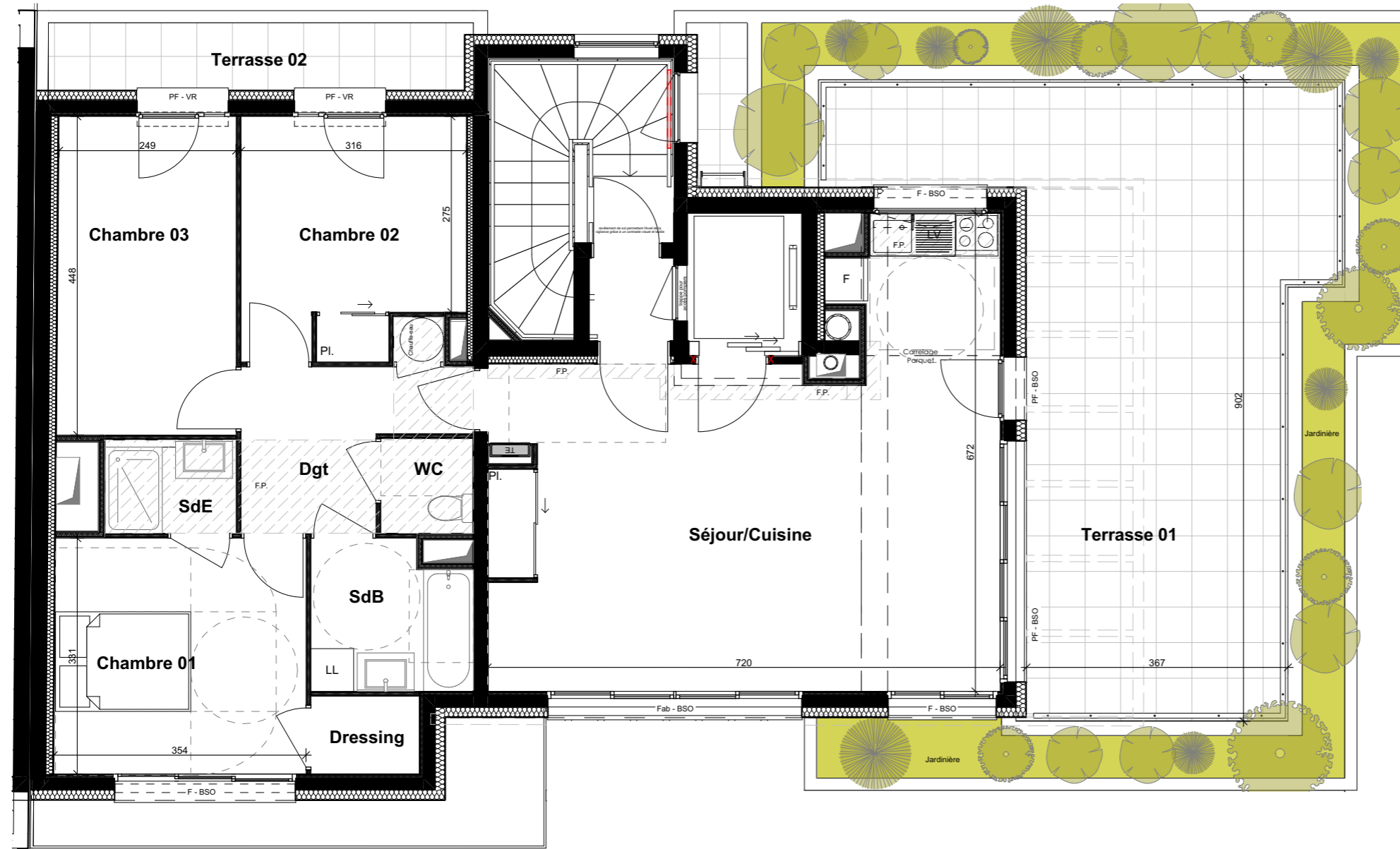
APPARTEMENT	A501
TYPE	T4
NIVEAU	R+5
SURFACE HABITABLE	75,36 m²

SURFACES HABITABLES

Nota: la surface des placards est incluse dans celle de chaque pièce attenante.

Séjour/Cuisine	36,87 m ²
Chambre 01	11,70 m ²
Chambre 02	10,11 m ²
Chambre 03	11,21 m ²
Dressing	1,66 m ²
SdE	2,31 m ²
Dgt	6,20 m ²
SdB	4,60 m ²
WC	1,73 m ²
	86,39 m²

Terrasse 01	39,84 m ²
Terrasse 02	5,37 m ²
	45,21 m²



LEGENDE:

TE	Tableau électrique
Pl.	Placard
PF	Porte-fenêtre
F	Fenêtre
Fab	Fenêtre alège basse
BSO ou VR	BSO ou Volet Roulant
F.P.	Faux-plafond
SS	Sèche-serviettes
R=XXcm	Retombée

Les cotes, les surfaces ainsi que la position des éléments techniques sont données sous réserve des impératifs de construction et des tolérances d'exécution. De ce fait, les indications portées sur les plans ne sont qu'approximatives et donc non contractuelles. La position, la dimension et le nombre de radiateurs seront définis ultérieurement suivant l'étude thermique. Les retombées, poutres, faux-plafonds, équipements, canalisations, végétation et talus ne sont pas systématiquement représentés.