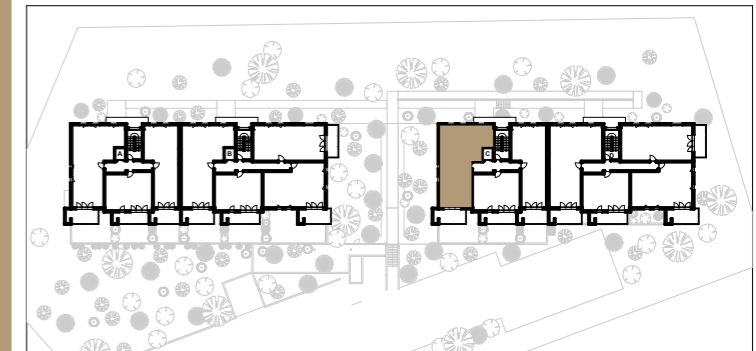




**RIVE DROITE REALISATIONS**  
Un art de vivre

# LE CLOS MARENGO

route des Angonnes 38320 - BRIE-ET-ANGONNES



<b>APPARTEMENT</b>	<b>C103</b>
TYPE	T4
NIVEAU	1er étage
SURFACE HABITABLE	83,33 m <sup>2</sup>

## SURFACES HABITABLES

Nota: la surfaces des placards est incluse dans celle des pièces attenantes

Séjour/Cuisine	31,02 m <sup>2</sup>
Entrée	2,64 m <sup>2</sup>
Chambre 01	12,88 m <sup>2</sup>
Chambre 02	10,68 m <sup>2</sup>
Chambre 03	13,21 m <sup>2</sup>
SdB	5,22 m <sup>2</sup>
WC	1,92 m <sup>2</sup>
Dgt	5,76 m <sup>2</sup>
<b>TOTAL HABITABLE</b>	<b>83,33 m<sup>2</sup></b>

Balcon	12,21 m <sup>2</sup>
<b>TOTAL EXTERIEURS</b>	<b>12,21 m<sup>2</sup></b>

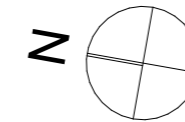
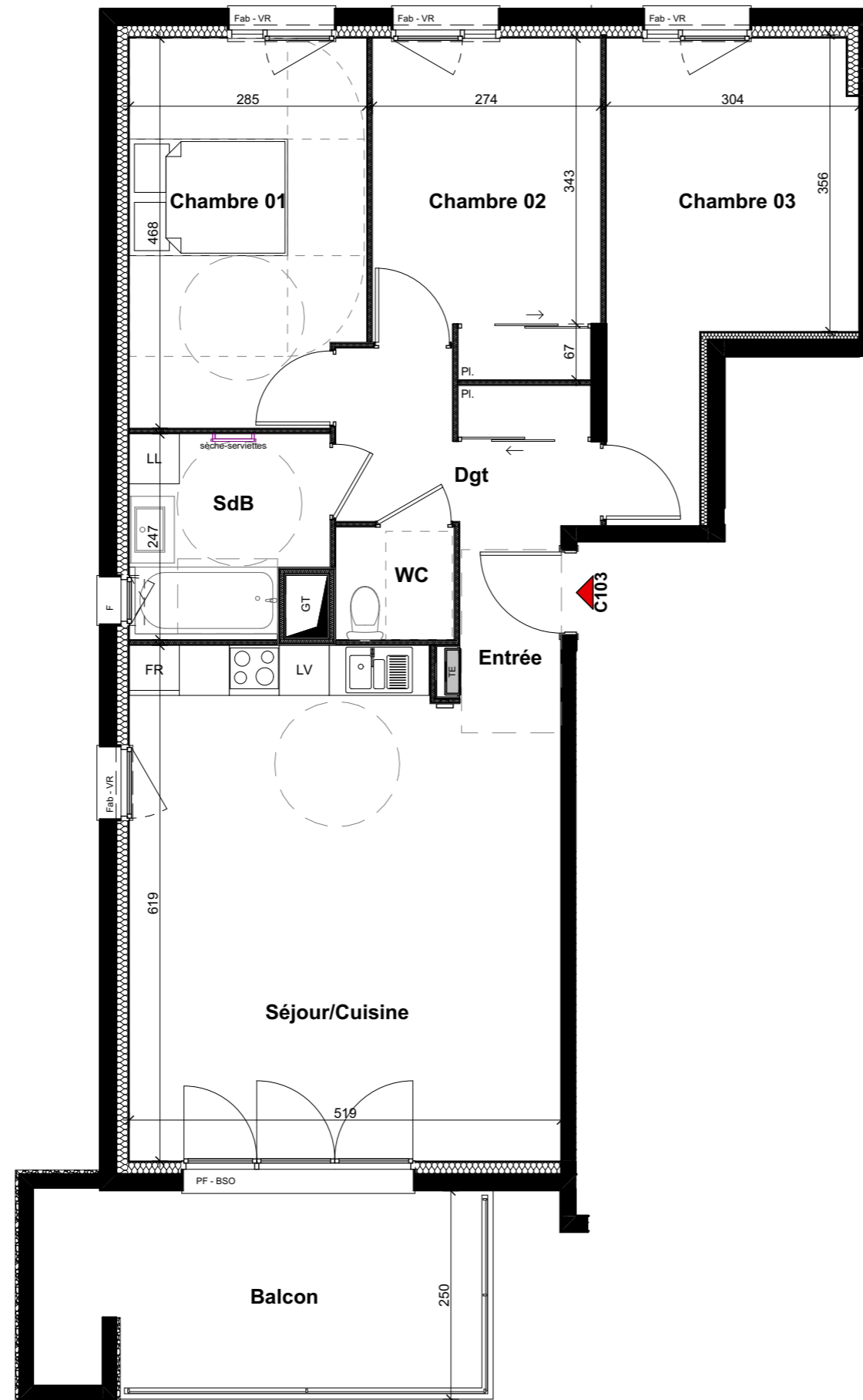


**ATELIER BENOIT**  
ARCHITECTES

Atelier BENOIT Architectes  
depuis 1897  
12, place Victor Hugo  
38000 GRENOBLE  
Michel BENOIT, architecte D.P.L.G.

PLAN DE PRECOMMERCIALISATION

27/09/2024 - ind.00



### LEGENDE

- Tableau électrique
- Placard
- Fenêtre
- Porte-fenêtre
- Fenêtre allège basse
- Brise-Soleil Orientables
- Volet Roulant
- Faux-plafond
- Retombée



Les cotes, les surfaces ainsi que la position des éléments techniques sont données sous réserve des impératifs de construction et des tolérances d'exécution. De ce fait, les indications portées sur les plans ne sont qu'approximatives et donc non-contractuelles. La position, la dimension et le nombre de radiateurs seront définis ultérieurement suivant l'étude thermique. Les retombées, poutres, faux-plafonds, équipements, canalisations, végétation et talus ne sont pas systématiquement représentés.