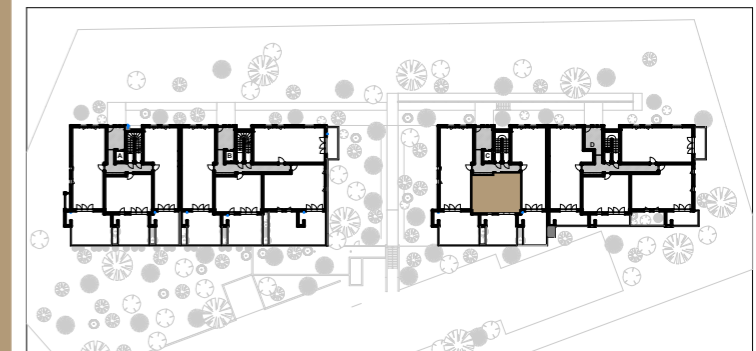




**RIVE DROITE REALISATIONS**  
Un art de vivre

# LE CLOS MARENGO

route des Angonnes 38320 - BRIE-ET-ANGONNES

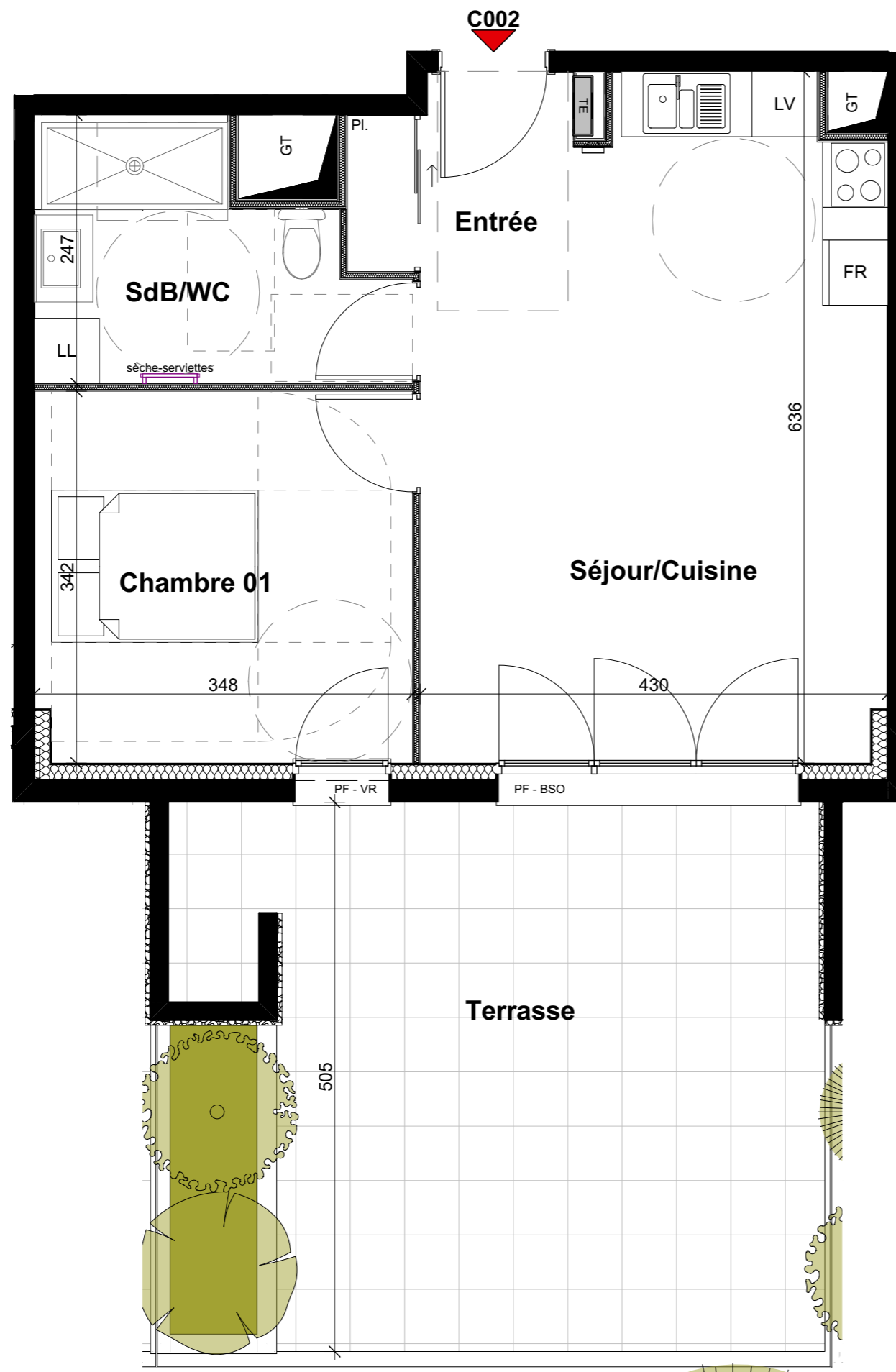


APPARTEMENT	C002
TYPE	T2
NIVEAU	RdC
SURFACE HABITABLE	45,86 m <sup>2</sup>

## SURFACES HABITABLES

Nota: la surfaces des placards est incluse dans celle des pièces atténuantes

Séjour/Cuisine	24,80 m <sup>2</sup>
Entrée	2,73 m <sup>2</sup>
Chambre 01	11,82 m <sup>2</sup>
SdB/WC	6,51 m <sup>2</sup>
<b>TOTAL HABITABLE</b>	<b>45,86 m<sup>2</sup></b>
Terrasse	26,94 m <sup>2</sup>
<b>TOTAL EXTERIEURS</b>	<b>26,94 m<sup>2</sup></b>



**LEGENDE**

	Tableau électrique
PL	Placard
F	Fenêtre
PF	Porte-fenêtre
Fab	Fenêtre allège basse
BSO	Brise-Soleil Orientables
VR	Volet Roulant
F.P.	Faux-plafond
R=XXcm	Retombée

Les cotes, les surfaces ainsi que la position des éléments techniques sont données sous réserve des impératifs de construction et des tolérances d'exécution. De ce fait, les indications portées sur les plans ne sont qu'approximatives et donc non-contractuelles. La position, la dimension et le nombre de radiateurs seront définis ultérieurement suivant l'étude thermique. Les retombées, poutres, faux-plafonds, équipements, canalisations, végétation et talus ne sont pas systématiquement représentés.



**ATELIER**  
**BENOIT**  
ARCHITECTES

Atelier BENOIT Architectes  
depuis 1897  
12, place Victor Hugo  
38000 GRENOBLE  
Michel BENOIT, architecte D.P.L.G.

PLAN DE PRECOMMERCIALISATION

27/09/2024 - ind.00